

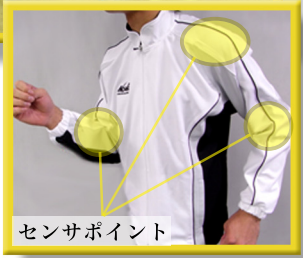


# 光ファイバセンサ

## ウェアラブルデバイス

衣服等の人直接装着するものへ光ファイバセンサを設置することで、人の動作をリアルタイムにモニタリングする

### マジックテープ着脱式屈曲センサ



スーツタイプ



グローブタイプ

マルチチャンネル  
オプティカルパワーメータ

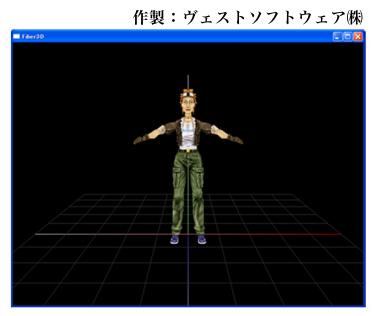


光強度測定

USB接続



モニタリングPC

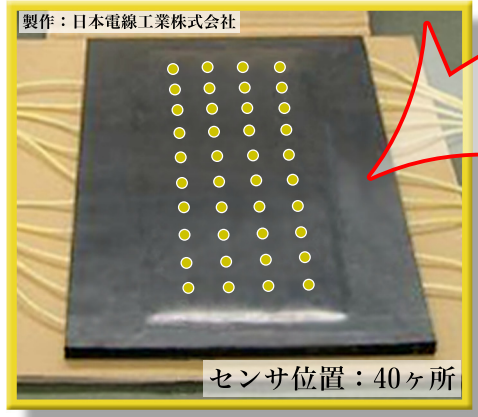


仮想空間へ反映

## 足裏識別システム

ヘテロコア光ファイバセンサを用いて足裏の形状を認識することで、人物の識別を行うことが可能になる

### 足裏識別センサマット



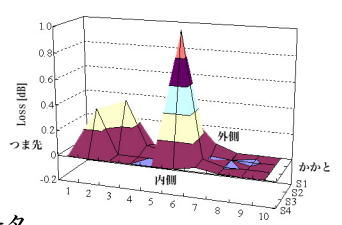
センサ位置：40ヶ所



足裏の加重分布測定

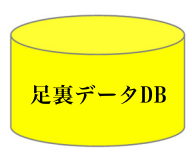


マルチチャンネル  
オプティカルパワーメータ



検知

データを送信



照合



ホームサーバ